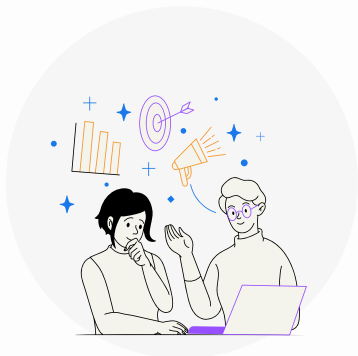




# PROJET ASSOCIATIF 2024 - 2028



# Sommaire

**Introduction**

**1**

**Le projet associatif, une démarche collective**

**2**

**Notre identité**

**4**

**Nos valeurs**

**7**

**Nos ambitions 2024-2028**

**8**

**Notre engagement pour faire vivre le projet associatif**

**16**

**Remerciements**

**17**

# Introduction

Lancé en septembre 2024, notre nouveau projet associatif 2024-2028 s'inscrit dans la continuité du précédent projet, fondateur de notre association Solidarité Estuaire, qui résulte de la fusion de l'APUIS et du 102 Gambetta.

Sa ré-écriture a constitué **un vrai élan de mobilisation et de fédération autour de valeurs communes**. Réalisé dans un contexte politique, économique et social incertain et difficile, il réinterroge notre organisation, nos outils, nos pratiques.

Il est le fruit d'un **travail collaboratif et participatif** qui a réuni administrateurs, salariés, personnes accompagnées et partenaires. Tous avec le même objectif : apporter à notre projet associatif encore plus de sens, d'espoir et de puissance.



**Ce projet fixe le cap pour les 5 années à venir.** Il précise les valeurs qui guident les orientations politiques et stratégiques de l'association retenues pour s'adapter en permanence aux besoins des personnes les plus fragiles. Il sera l'objet d'un plan stratégique, décliné en plan d'actions.

Nous souhaitons que ce projet permette à chacun de mener à bien ses missions et de donner du sens à son activité professionnelle.

# Une démarche collective

Le projet associatif est le fruit de plusieurs mois d'échanges, de débats et d'expressions entre les différentes parties prenantes qui contribuent à la vie de l'association : les salariés, les administrateurs, les personnes accompagnées et les partenaires.

## | Un comité de pilotage

Un comité de pilotage composé de **12 membres** - salariés, administrateurs, personnes accompagnées - s'est réuni 5 fois pour :

- **piloter** la réflexion
- **partager** les données recueillies
- **se positionner** sur les propositions d'orientation pour les 5 années à venir.

## | Des regards croisés

### Consultation des parties prenantes

Toutes les parties prenantes de l'association ont été consultées par le biais d'un **questionnaire**, afin de recueillir un regard croisé sur le bilan de notre action et sur les perspectives qui s'ouvrent à nous.

**91 personnes** ont répondu : 42 salariés, 18 partenaires, 6 administrateurs, 25 personnes accompagnées.

La mise en place de groupes de travail a ensuite permis de prolonger la réflexion.



# Quatre groupes de travail thématiques

## Identité et valeurs

**Objectif :** Proposer une définition de nos valeurs et des comportements attendus.

### Composition du Groupe

- 7 salariés
- 1 directrice
- 3 administrateurs

## Réponse aux besoins

**Objectif :** Réinterroger nos missions et nos publics. Faut-il les enrichir ?

### Composition du Groupe

- 8 salariés
- 1 directrice
- 3 administrateurs
- 2 personnes accompagnées

## Gouvernance

**Objectif :** Élaborer une cartographie des espaces de discussion d'une gouvernance partagée.

### Composition du Groupe

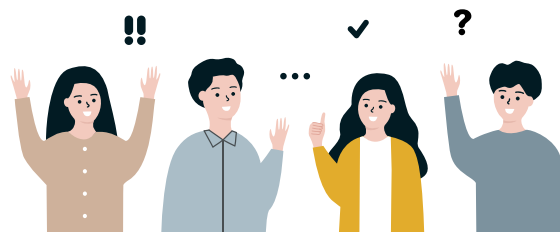
- 3 salariés
- 2 directrices
- 2 administrateurs
- 1 personne accompagnée

## Organisation au service des missions/publics

**Objectif :** Faire des propositions d'évolution de notre organisation pour renforcer la transversalité.

### Composition du Groupe

- 5 salariés
- 1 directrice
- 4 administrateurs



# Notre identité

## | Histoire

Solidarité Estuaire résulte de la volonté de deux associations, Le 102 Gambetta et L'APUIS, de se rapprocher, en 2019, pour décliner, au plus près des acteurs du terrain, les divers aspects de la solidarité hérités de leur histoire respective.

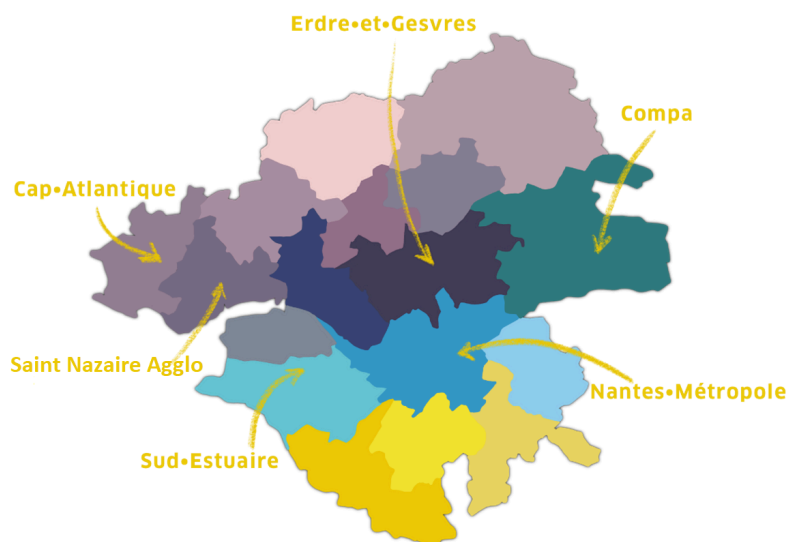
## | Missions

L'association Solidarité Estuaire contribue à **l'accueil, l'hébergement, l'accompagnement, l'insertion de personnes confrontées à des difficultés sociales ou à des situations de rupture**, que ce soit des personnes isolées ou des familles avec enfants.

Elle développe pour ce faire des réponses diversifiées et adaptées aux besoins des personnes : accès aux droits, insertion sociale, insertion professionnelle, santé, logement, parentalité, citoyenneté...

## | Territoires d'intervention

Solidarité Estuaire intervient sur le territoire de la Loire-Atlantique avec **une implantation forte au sein des intercommunalités**. Cet ancrage territorial répond à la volonté associative de développer des actions au plus près des lieux de vie des publics vulnérables.



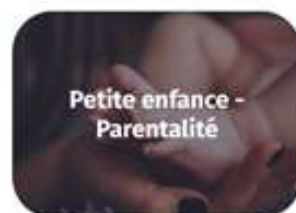
# | Notre organisation

Solidarité Estuaire est organisée autour de 5 pôles missions, auxquels sont rattachés 30 dispositifs. 2 pôles transversaux, le service technique et le service administratif/financier, permettent de faire vivre les différentes missions.



**Un pôle logement accompagné** qui développe des actions permettant l'accès et le maintien dans le logement de droit commun.

**Un pôle parentalité-petite enfance** qui propose des actions d'accompagnement de la parentalité, et des actions visant l'éducation et le développement de l'enfant.



**Un pôle accueil, écoute, orientation** qui développe des activités "d'aller-vers" des publics spécifiques : jeunes en rupture et victimes de violences.

**Un pôle hébergement** qui accueille toute personne en difficulté sociale dans des structures associant un hébergement à un accompagnement social pour travailler leur parcours d'insertion.



**Un pôle personnes étrangères** qui a pour objectif de permettre à toutes personnes étrangères séjournant en France de bénéficier d'une stabilité matérielle, d'un accès effectif à leurs droits fondamentaux et de favoriser leur insertion.

# | Solidarité Estuaire en chiffres <sup>1</sup>



Près de  
**3000**  
personnes accompagnées  
soit 2000 ménages



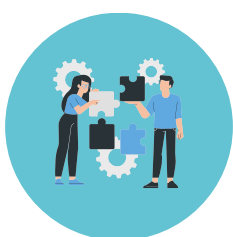
**450**  
logements en gestion  
locative



**107**  
salariés



**30**  
dispositifs et services  
répartis en 5 Pôles



**13**  
administrateurs



**9,6M€**  
budget

1.Chiffres 2024



# Nos valeurs

## HUMANISME

Accueillir l'autre, le respecter, le considérer dans sa singularité et ses capacités. L'humanisme contribue au vivre ensemble.



## SOLIDARITE



Se soutenir, s'engager et se mobiliser pour un projet de société où chacun à sa place.

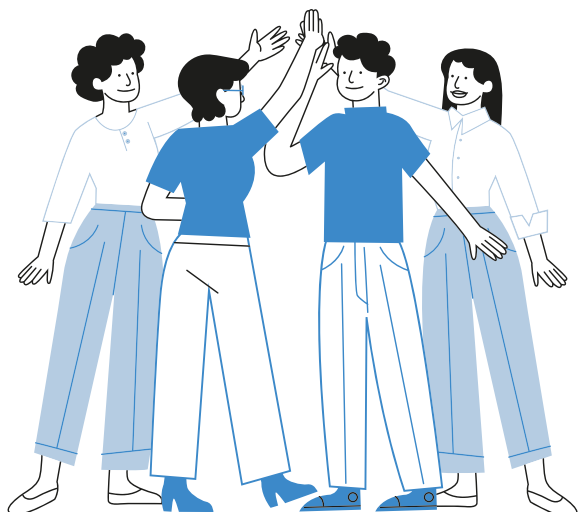
## LAICITE

Considérer chacun dans ses choix, convictions et orientations tout en respectant les principes de la République.

# Nos ambitions

SOLIDARITE ESTUAIRE AGIT...

Avec les personnes  
qu'elle accompagne



Sur son organisation  
et ses pratiques  
professionnelles



## Ambition 1

Avoir une place et se  
sentir bien dans son  
environnement.

## Ambition 2

S'engager ensemble pour  
s'adapter et renforcer  
nos coopérations.

**Sur l'environnement  
politique et social**



### **Ambition 3**

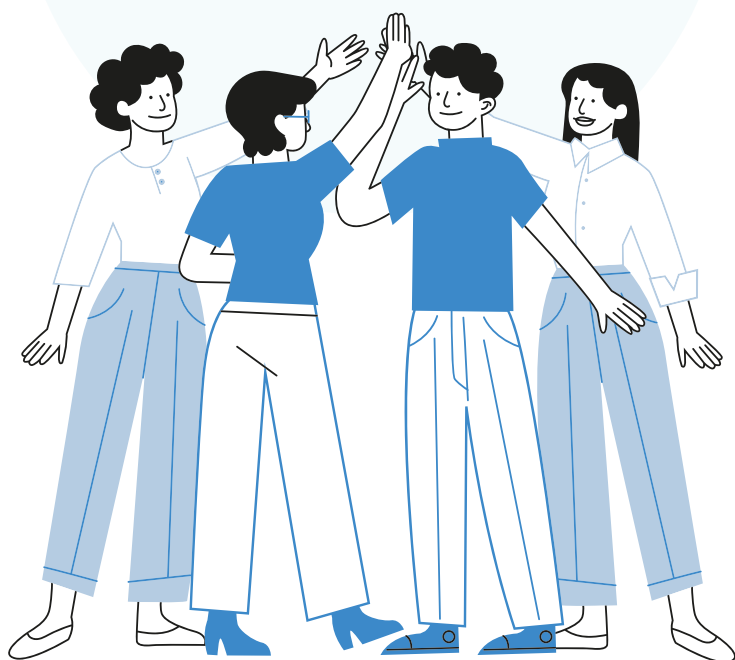
**Proposer et co-construire  
pour répondre aux évolutions  
des besoins des territoires.**

**...POUR LE VIVRE-ENSEMBLE**

# Solidarité Estuaire agit avec les personnes qu'elle accompagne

## AMBITION 1

**Avoir une place et se sentir bien dans son environnement**



### | Nos principes d'action

- Inconditionnalité
- Respect
- Pouvoir d'agir
- Accompagnement personnalisé

### | Contexte et enjeux

Solidarité Estuaire situe la personne au cœur de son action. Elle l'accompagne dans la globalité de sa situation et sa singularité. Elle cherche à favoriser son épanouissement, son autonomie et son inclusion.

Pour cela, elle cherche à ce que l'environnement s'adapte à la personne (et non l'inverse) pour que, quelle que soit sa situation, elle ait sa place dans la société.

Solidarité Estuaire est convaincue que chaque personne a la possibilité de participer pleinement en tant que citoyenne, quelles que soient ses difficultés, sa situation administrative, ou sa nationalité...

# | Nos orientations et actions

## Développer le pouvoir d'agir

- Développer le pouvoir d'agir des personnes accompagnées dans leurs projets personnalisés ainsi que leur rôle et contributions dans le fonctionnement des services et la vie de l'association.
- Amplifier les démarches de participation des personnes accompagnées pour favoriser leur expression, la prise en compte de leur avis, la créativité et l'innovation.
- Faire vivre les instances de participation en améliorant leur préparation et encourager l'engagement d'administrateurs à celles-ci.
- Développer des moyens pour que les personnes accompagnées soient encore davantage partie prenante de l'association et de son projet.

## Renforcer les partenariats pour faciliter l'accès au droit commun

- Renforcer les liens entre les partenaires notamment de la psychiatrie, du sanitaire, du logement et de l'insertion professionnelle.
- Ouvrir nos portes/nos locaux à des partenaires pour des permanences délocalisées.



## Définir la notion de bien-être pour les personnes accompagnées à Solidarité Estuaire

- Mener une étude auprès des personnes accompagnées pour définir la notion de bien-être
- Évaluer annuellement le sentiment de bien-être des personnes accompagnées et définir les moyens d'y parvenir



## AMBITION 2

### S'engager ensemble pour s'adapter et renforcer nos coopérations



#### | Contexte et enjeux

Au fil des années, de l'évolution des besoins des personnes accompagnées, des politiques publiques, Solidarité Estuaire a développé des dispositifs et des activités sur les territoires du département de Loire-Atlantique sur lesquels elle est implantée.

Dans ce contexte, Solidarité Estuaire souhaite continuer de garantir la mise en œuvre d'un fonctionnement agile, au plus proche des personnes accompagnées, des salariés, des partenaires et des territoires d'intervention.

L'adaptation des pratiques professionnelles, le développement de nos coopérations, la taille humaine de l'association constituent des facteurs clés pour permettre à Solidarité Estuaire d'anticiper et d'agir.

#### | Nos principes d'action

- Bienveillance
- Adaptabilité
- Réactivité
- Innovation
- Proximité
- Complémentarité
- Dynamique participative

# | Nos orientations et actions

## **Renforcer les liens entre les administrateurs, les salariés et les personnes accompagnées**

- Améliorer l'intégration des nouveaux salariés et administrateurs pour favoriser une meilleure compréhension des missions, des champs d'intervention et des publics de l'association.
- Développer les occasions de fédérer administrateurs et équipes.
- Clarifier le rôle et le fonctionnement des différentes instances de gouvernance pour favoriser leur compréhension .

## **Adapter l'organisation fonctionnelle de l'association pour optimiser son fonctionnement**

- Poursuivre et encourager la transversalité et le partage entre pôles, services, et territoires.
- Consolider les fonctions supports.
- Développer la formalisation des procédures et des outils métiers (logiciels, référentiels...) et ressources humaines.
- Renforcer la lisibilité et l'attractivité associative.
- Améliorer la communication interne et externe.

## **Renforcer et construire de nouveaux partenariats et réseaux**

- Renforcer les lieux d'échange au sein de l'association, pour partager les enjeux et les nouvelles réponses à proposer.
- Être en veille et force d'innovation en fonction des besoins repérés et travailler les possibilités de réponse en lien avec les partenaires.

## **Poursuivre la dynamique d'amélioration continue de la qualité**

- Évaluer l'efficacité et l'impact des projets mis en place et la qualité des prestations offertes.
- Se former régulièrement, partager et analyser les pratiques professionnelles
- Réfléchir à l'opportunité d'un comité éthique, en précisant son rôle, ses objectifs et les acteurs.

# Solidarité Estuaire agit sur l'environnement politique et social

## AMBITION 3

**Proposer et coconstruire pour répondre aux évolutions des besoins des territoires**



### | Nos principes d'action

- Engagement
- Éthique
- Intelligence collective

### | Contexte et enjeux

Solidarité Estuaire développe ses activités sur plusieurs territoires: Nantes Métropole, la COMPA, Erdre et Gesvres, Cap Atlantique, Saint-Nazaire Agglo, Sud Estuaire et le Pays de Retz.

L'association a développé une expertise quant aux besoins et réseaux locaux. Elle a une capacité d'innovation, d'expérimentation et de souplesse qui lui permet d'anticiper et de répondre rapidement à des besoins émergents ou non couverts.

Convaincue que le vivre-ensemble repose sur notre implication au plus près des territoires, Solidarité Estuaire est présente et active dans les espaces de concertation et de coopération. Plus largement, elle participe, avec ses têtes de réseaux, à l'évolution des politiques publiques. Elle contribue aux dynamiques collectives par une stratégie de partage des connaissances et des compétences





## Être force de propositions pour influencer sur l'élaboration des politiques

- Renforcer la présence de l'association au sein des réseaux institutionnels et associatifs sur les différents territoires
- Jouer un rôle actif dans la mise en place de politiques publiques assurant à chacun une place dans la société, une citoyenneté, et un accès aux biens communs
- Valoriser notre conception de l'accompagnement social et de l'insertion
- Porter avec les personnes accompagnées leurs expertises et prendre en compte de leurs analyses et propositions



## Agir ensemble de manière coordonnée et décloisonnée

- Amplifier nos liens et organiser nos complémentarités avec les acteurs de la solidarité: associations, bailleurs sociaux, collectivités, pouvoirs publics, centres de recherche et de formation, acteurs de la société civile, entreprises solidaires et mécènes ..
- Favoriser le partage des savoirs, expériences, et des ressources



## Consolider et renforcer les ressources financières

- Défendre un pilotage pluriannuel du secteur et des moyens suffisants garantissant un accompagnement de qualité et des ressources humaines engagées et valorisées,
- Permettre la pérennisation d'actions expérimentales et la consolidation des actions pluri financées par des comités de financeurs
- Promouvoir un modèle non lucratif de l'accompagnement, qui représente un investissement social fort garantissant l'intérêt collectif



# Notre engagement pour faire vivre le projet

Le projet associatif de Solidarité Estuaire est le reflet de la dynamique collective associant administrateurs, salariés, personnes accompagnées et partenaires.

Il repose sur notre engagement commun à faire vivre, au cours de ces 5 prochaines années, nos valeurs, nos principes et nos orientations, dans l'échange, la discussion, le dialogue social, et la considération mutuelle.

## | Plan d'actions



Le **plan d'actions** précise les différentes orientations du projet associatif avec un calendrier de mise en œuvre, les acteurs associés et objectifs poursuivis.

## | Comité de suivi

Un comité de suivi se réunit chaque année. Il associera des personnes accompagnées, des administrateurs et des salariés qui veilleront à la bonne mise en œuvre du projet.



# Remerciements

Nous tenons à remercier toutes les personnes qui ont participé à l'élaboration de ce projet et tout particulièrement :

- Clémence Dumanoir Koudoda et Justine Brouard de Nicomak pour leur écoute, conseils et aide dans la construction et l'animation des groupes de travail. Un grand merci pour cet accompagnement réalisé dans le cadre d'un mécénat de compétences.
- A Magenta Films et plus particulièrement à Ambre Simon pour son accompagnement, dans le cadre d'un mécénat de compétences, à la réalisation d'un film de présentation de l'association et d'un reportage photo à l'occasion de notre assemblée générale 2024
- M'mahawa, Benoît, Emmanuelle, Titouan, William, Emmanuelle, Jacynthe, Jean-François, Carole, Isabelle, Roger, Laura et Valérie pour leur engagement dans le comité de pilotage. Nos regards croisés sont la force et la richesse de notre projet associatif.
- Aux salariés, administrateurs, personnes accompagnées et partenaires pour leurs contributions actives aux questionnaires et aux ateliers.

## Contacter l'association

### Nantes

📍 102, rue Gambetta  
44000 Nantes

☎ 02 40 29 01 18

✉ [direction@solidarite-estuaire.fr](mailto:direction@solidarite-estuaire.fr)

<https://www.solidarite-estuaire.fr>

### Saint-Nazaire

📍 39 bis, rue Voltaire  
44600 Saint-Nazaire

☎ 02 40 53 37 63